



evropský  
sociální  
fond v ČR



EVROPSKÁ UNIE



MINISTERSTVO ŠKOLSTVÍ,  
MLÁDEŽE A TĚLOVÝCHOVY



OP Vzdělávání  
pro konkurenceschopnost



Střední škola obchodu,  
služeb a podnikání  
a Vyšší odborná škola

Kněžskodvorská 33/A, 370 04 České Budějovice

## INVESTICE DO ROZVOJE VZDĚLÁVÁNÍ

**Jméno autora: Mgr. Jana Vrbová**

**Datum vytvoření: 20.9.2012**

**Číslo DUMu: VY\_32\_INOVACE\_09\_NJ**

**Ročník: II.**

**Vzdělávací oblast: jazykové vzdělávání a komunikace**

**Vzdělávací obor: německý jazyk**

**Tematický okruh: předložky**

**Téma: předložky se 3. a 4. p.**

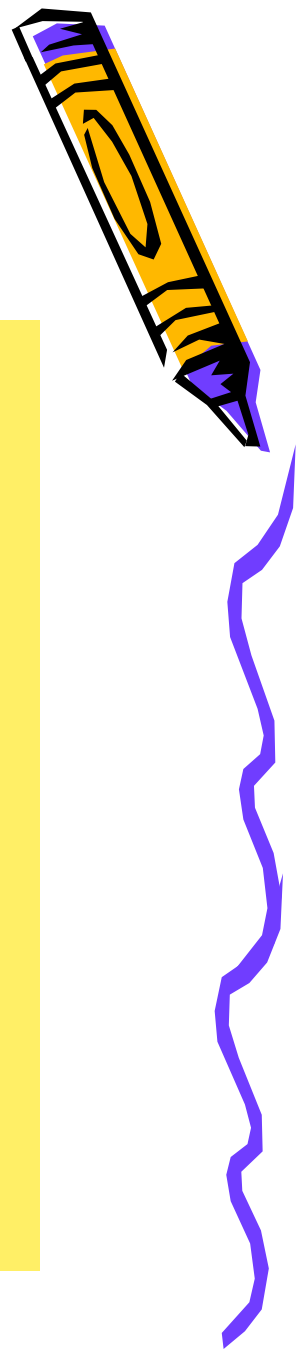
**Metodický list/anotace:**

**určeno k výkladu nové látky a procvičování ve větách**

# předložky se 3. a 4.pádem

- an
- auf
- in
- vor
- hinter
- neben
- über
- unter
- zwischen

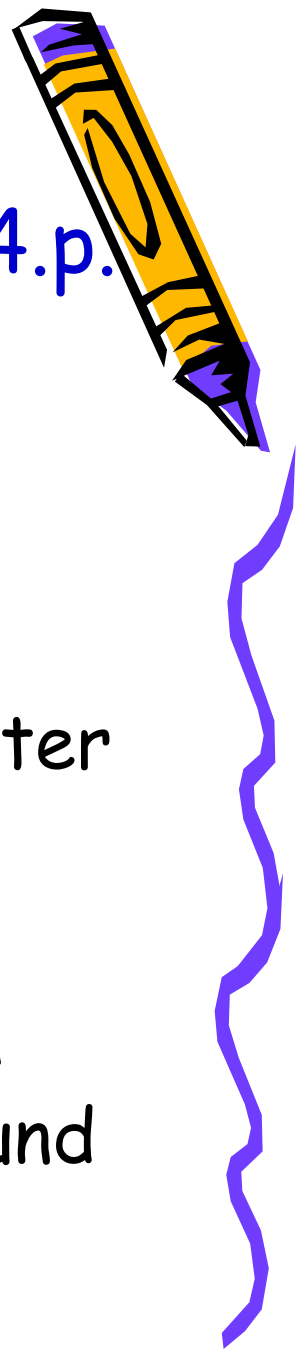
- na /svisle, těsně/
- na /vodorovně/
- v, do
- před
- za
- vedle
- nad, přes
- pod, mezi /více/
- mezi /dvěma/



- wo? kde? 3.p.
- an **der** Wand
- auf **dem** Tisch
- in **der** Schule
- vor **dem** Haus
- hinter **dem** Fenster
- neben **der** Tür
- über **dem** Bett
- unter **der** Couch
- zwischen **mir** und **dir**



- wohin? kam? 4.p.
- an **die** Wand
- auf **den** Tisch
- in **die** Schule
- vor **das** Haus
- hinter **das** Fenster
- neben **die** Tür
- über **das** Bett
- unter **die** Couch
- zwischen **mich** und **dich**



# slovesa



- nepravidelná
- se 3. pádem

- **sitzen** - sedět
- **liegen** - ležet
- **stehen** - stát
- **hängen** - viset

- pravidelná
- se 4. pádem

- /sich/ **setzen** posadit /se/
- /sich/ **legen** položit /se/
- /sich/ **stellen** postavit /se/
- /sich/ **hängen** pověsit /se/

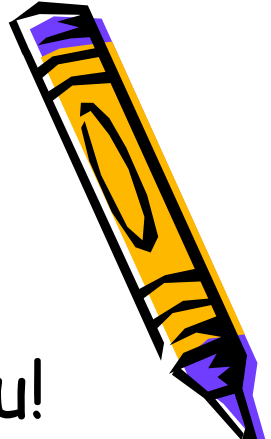
u některých předložek může dojít ke spojení se členem:

**an + dem = am**   **in + dem = im**



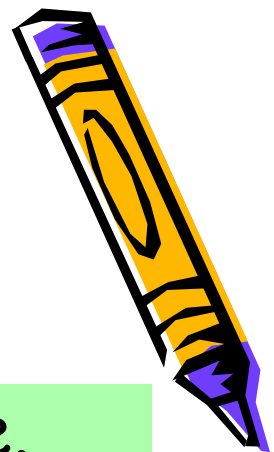
- Sedí u stolu.
- Er sitzt am Tisch.
- Ležím v posteli.
- Ich liege im Bett.
- Auto stojí před domem.
- Das Auto steht vor dem Haus.
- Obraz visí na zdi.
- Das Bild hängt an der Wand.



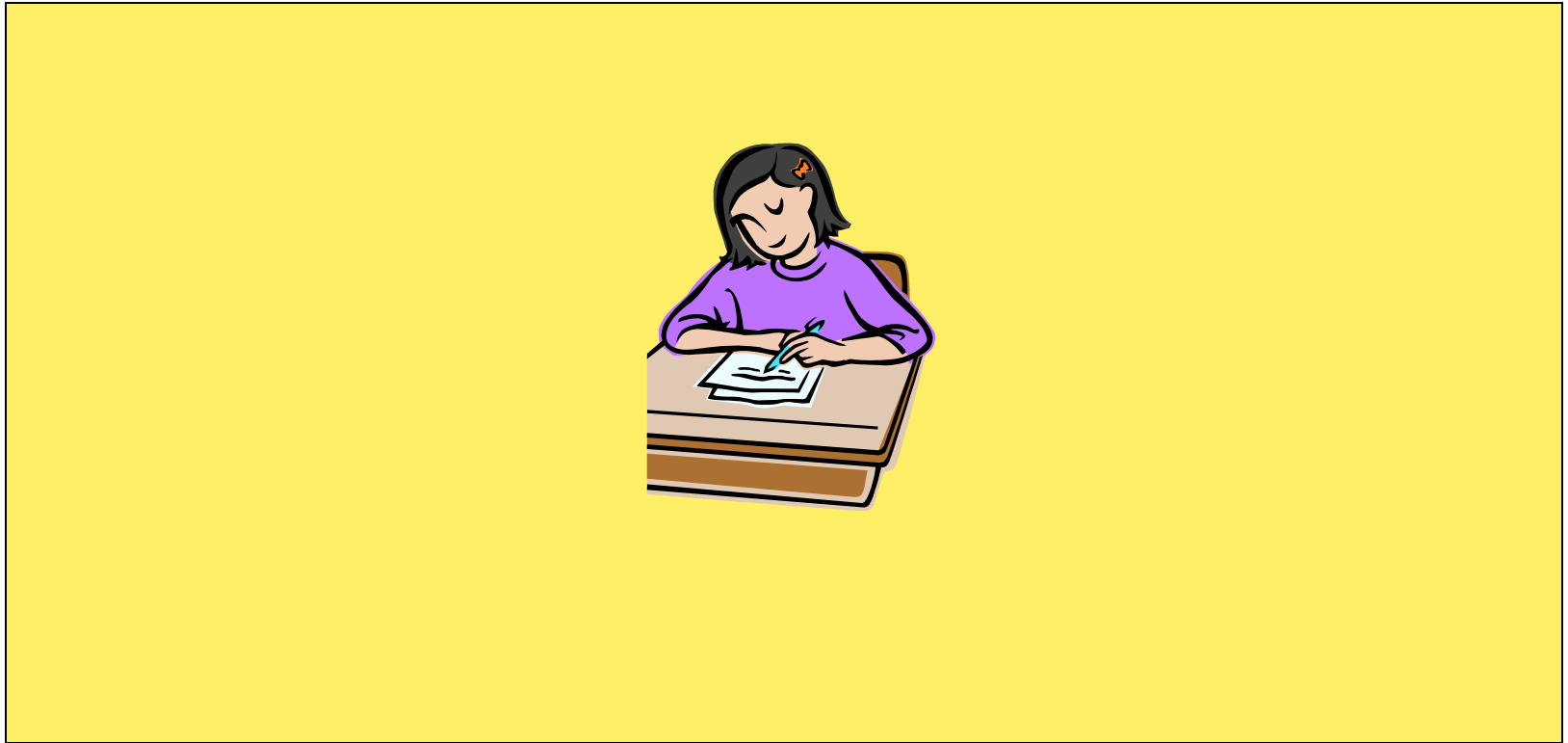
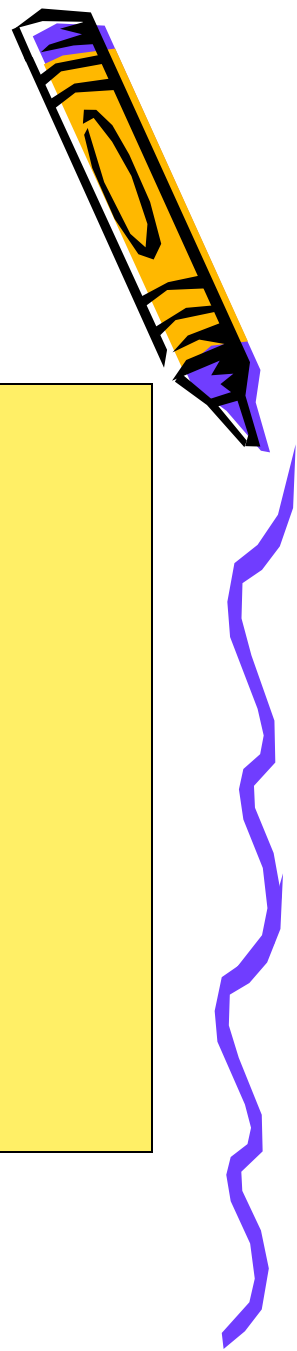
- 
- Sedni si ke stolu!
  - **Setz dich an den Tisch!**
  - Lehněte si do postele!
  - **Legen Sie sich ins Bett!**
  - Postav auto před dům!
  - **Stell das Auto vor das Haus!**
  - Pověs obraz na zed'!
  - **Häng das Bild an die Wand!**

# doplňte správný člen:

... Mädchen sitzt auf ... Stuhl in ... Klasse.  
Zwischen ... Fenster und ... Tür steht ...  
Tafel. Vor ... Tafel steht ... Lehrer. Er sagt:  
"schreibt an ... Tafel!" Neben ... Mädchen  
sitzt ... Junge. Er schreibt in ... Heft.  
Hinter ... Kindern gibt es ... Wand. An ...  
Wand hängen ... Bilder. Auf ... Fenster liegt  
in ... Topf ... Blume. Unter ... Fenster hängt  
... Heizung.

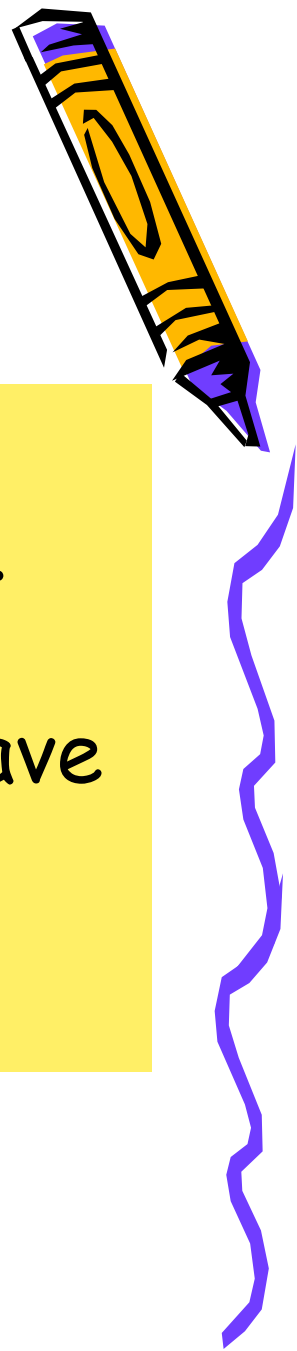


Řešení:



# přeložte:

- Stojí domeček. V tom domečku je stoleček. U stolečku stojí židlička. Na stolečku leží mistička. V té mističce je vodička. Ve vodičce plave rybička.





Řešení:



# Odkazy a citace:

Zdroj obrázků: MS Office, Verze: 11.5529.5606

